



# こんにちは！ ベストホームです

## ベストホームでおうちを建てたママたちへの 番外編 Happy Family Interview



### ハッピーファミリーインタビュー

沢山の時間をかけて棟梁や工務店のみなさんと一緒に造り上げた家。愛情もひとしおです♡



**おうちのはてな**  
今回のテーマ  
**外壁材講座**

● 外壁材の種類を大きく分けると、次の2種類に分けられます。  
1. サイディング      2. モルタル

！ パパの希望はシンプルなガルバリウム鋼板。  
一方、ママは夢いっぱいの白いおうち♡(モルタルのコテ仕上げ)！

そこで知りたい外壁のこと。ベストさんにきいてみよう♪

ママのひとこと：結局、海が大好きなパパの選んだ碧いガルバに決定！  
実際に出来てみたらシンプルな外観もイイものですね♡

### ベストホーム人気の外壁材

	特徴	長所	短所
モルタル	砂(細骨材)とセメントと水を練り混ぜてつくった材料で施工した外壁。モルタルの表面をコテで仕上げ表面に塗装を施す	自由で豊かなデザイン性 ・コテを使い様々な模様を創り出すことができる	・モルタルを乾かしてから塗装するため、仕上がるまでに時間がかかる ・クラック(ひび割れ)が入ってしまうことがある。
窯業系 サイディング	セメント質と繊維質を主な原料として、板状に形成した外壁材。	軽量で耐久性がある ・地震に強く、火災時の安全性も高い ・乾かす必要がないので工期が短い ・種類が豊富	・部分的な張替えが難しい
	金属系	ガルバリウム鋼板(高級トタン)など(窯業系に比べ軽量だがコストはややUP)	

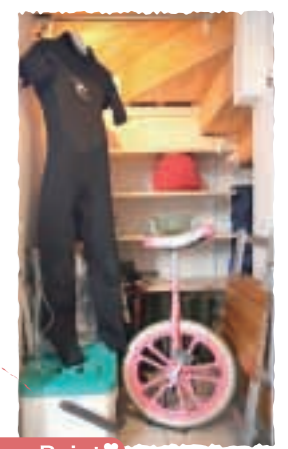
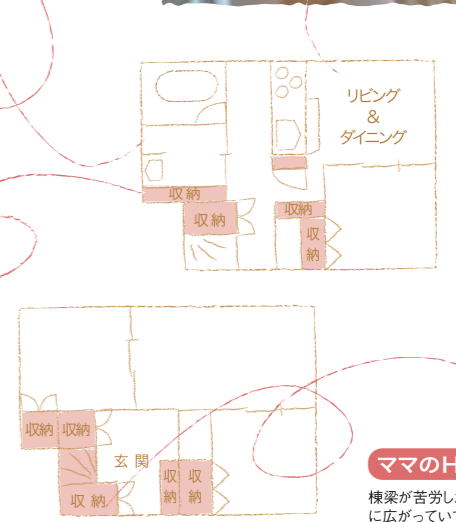


動線の良い住みやすそうな家ですね。奥様のアイデアですか？

我が家の担当は五十嵐社長！打ち合わせをしながら、いっしょに図面を作り上げていきました。「動線と居住空間を充実させつつ、収納スペースを沢山作りたい！」etc...



今までの家賃程度のローンで返済を考えていたので、限られた予算(笑)と限られたスペースの中で、結構無理なお願いを連発。五十嵐社長はどんな相談にものって下さって、流石！と納得のアイデアを沢山出して下さいました。お陰で希望通りの設計図が完成♪



実際に住んでみた感想は？

居住空間と家事動線を確保しつつ、至る所に使い勝手のよい収納が設けられ快適です。可愛くて住みやすい理想通りの家ができました♡住んでみて益々喜びを実感しています♪

### ベストの匠

経験から培われた技術で、どんなものでも造ってしまうのがベストのチームワーク！まさに「出来ない」はありません。

ベストホームの誇る今回の匠 ☆ 大川棟梁

大川さんが造った家は様々な雑誌に取り上げられる腕前。その大川棟梁を悩ませて出来上がったA邸。

「何十棟も建ててきましたが、今まで一番大変な階段に苦勞しました(笑)」と大川さん。「施主さんは気付かないけど大工が見たら、スゴッ、って場所が結構あるんですよ(笑)」ですが、どんなものでも任せて下さい！」と力強い言葉が返ってきました。

大川さん自身も3児のパパとあって、施主さんご家族への温かく誠実な思いが仕事から伝わってきます。丁寧な仕事で無駄が無く完璧な仕上がりになり、施主さんご家族も大満足♡

ベストホームでは随時30人程の棟梁を抱えています。中でも一番若いのが大川さん。お父様も棟梁。小さな頃からその背中を見て育った生粋の職人さんです。

大川さんが造った家は様々な雑誌に取り上げられる腕前。その大川棟梁を悩ませて出来上がったA邸。

株式会社 ベストホーム 五十嵐 隆広社長

大川 洋介棟梁

ベストホームの特徴は、「湘南スタイル」。勾配天井・吹き抜け・ロフトですが、その他色々なご要望にお応えしています。仕事をすうえで一番大切にしていることは、「お客様の立場になって考える。」お客様に喜んでいただけるよう日々頑張っています。

**株式会社 ベストホーム**

神奈川県茅ヶ崎市堤 2585-3  
<http://besthome.bz>

無料相談受付&お問い合わせ  
**0467-55-2088**

● BEST HOME  
● ファミリーマート  
● 松屋  
● 玉林寺信号  
● 赤羽根交差点

香川駅 GS  
北茅ヶ崎駅  
茅ヶ崎駅  
至平塚  
至藤沢

● 本村交差点  
● JIR東海道線  
● 第1中学校入口

海坪